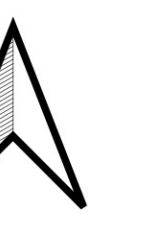
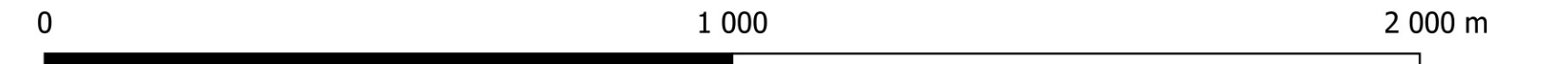




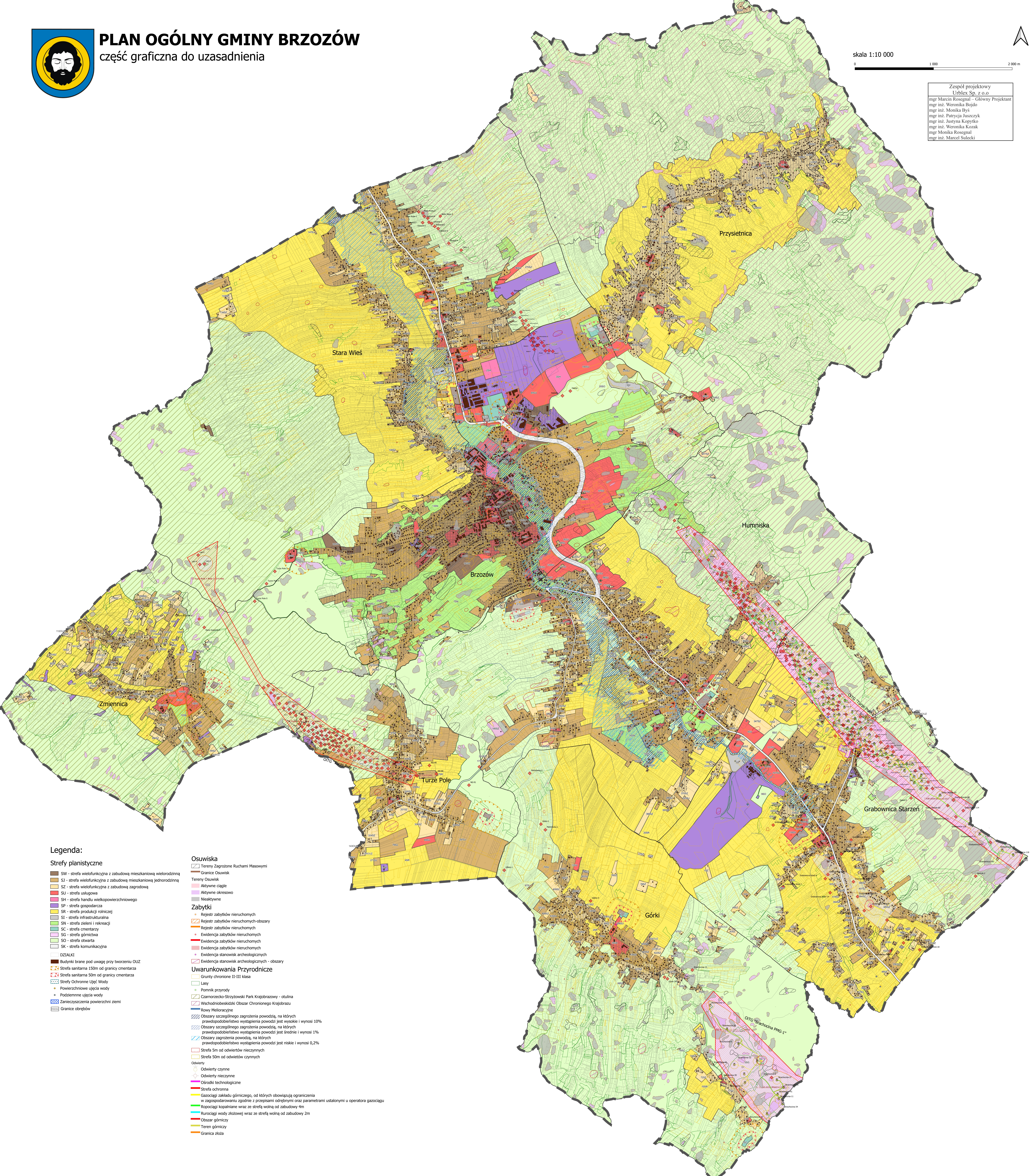
# PLAN OGÓLNY GMINY BRZÓZÓW

część graficzna do uzasadnienia

skala 1:10 000



Zespół projektowy  
Urblex Sp. z o.o.  
mgr inż. Marcin Rosegnał – Główny Projektant  
mgr inż. Weronika Bojdo  
mgr inż. Monika Bys  
mgr inż. Patrycja Juszczyk  
mgr inż. Justyna Kopytko  
mgr inż. Weronika Kozak  
mgr inż. Monika Rosegnał  
mgr inż. Marcel Sulecki



## Legenda:

### Sfery planistyczne

- SW - strefa wielofunkcyjna z zabudową mieszkaniową wielorodzinną
- S3 - strefa wielofunkcyjna z zabudową mieszkaniową jednorodzinną
- SZ - strefa wielofunkcyjna z zabudową zagrodową
- SU - strefa usługowa
- S4 - strefa handlu wielkopowierzchniowego
- SP - strefa gospodarcza
- SR - strefa produkcji rolnej
- SI - strefa infrastrukturalna
- SN - strefa zieleni i rekreacji
- SC - strefa cmentarz
- SG - strefa górnicza
- SO - strefa otwarta
- SK - strefa komunikacyjna
- DZIAŁKI
- Budynkibrane pod uwagę przy tworzeniu OUIZ
- Strefa sanitarna 150m od granicy cmentarza
- Strefa sanitarna 50m od granicy cmentarza
- Strefy Ochronne Ujęć Wody
- Powierzchniowe ujęcia wody
- Podziemne ujęcia wody
- Zanieszczenia powierzchni ziemi
- Granice obrębów

### Osuwiska

- Tereny Zagrożeń Ruchami Masowymi
- Granice Osuwisk
- Tereny Osuwisk
- Aktywne ciągi
- Aktywne okresowo
- Nieaktywne

### Zabytki

- Rejestr zabytków nieruchomych
- Rejestr zabytków nieruchomych - obszary
- Rejestr zabytków nieruchomych
- Ewidencja zabytków nieruchomych
- Ewidencja zabytków nieruchomych
- Ewidencja stanowisk archeologicznych
- Ewidencja stanowisk archeologicznych - obszary

### Uwarunkowania Przyrodnicze

- Grunty chronione II-III klasa
- Lasy
- Pomnik przyrody
- Czarnorzecko-Strzyżowski Park Krajobrazowy - otulina
- Wschodniobeskidzki Obszar Chronionego Krajobrazu
- Rowy Melioracyjne
- Obszary szczególnego zagrożenia powodzią, na których prawdopodobieństwo wystąpienia powodzi jest wysokie i wynosi 10%
- Obszary szczególnego zagrożenia powodzią, na których prawdopodobieństwo wystąpienia powodzi jest średnie i wynosi 1%
- Obszary zagrożenia powodzią, na których prawdopodobieństwo wystąpienia powodzi jest niskie i wynosi 0,2%
- Strefa 5m od odwiertów nieczynnych
- Strefa 50m od odwiertów czynnych
- Odwierty
- Odwierty czynne
- Odwierty nieczynne
- Źródła technologiczne
- Strefa ochronna
- Gazociąg zakładu górniczego, od których obowiązują ograniczenia w zagospodarowaniu zgodnie z przepisami odrębnymi oraz parametrami ustalonymi u operatora gazociągu
- Rurociągi kopalniane wraz ze strefą wolną od zabudowy 4m
- Rurociągi wody złożowej wraz ze strefą wolną od zabudowy 2m
- Obszar górniczy
- Teren górniczy
- Granica złóża