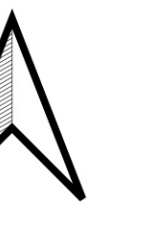
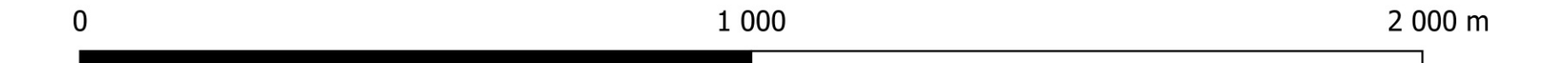




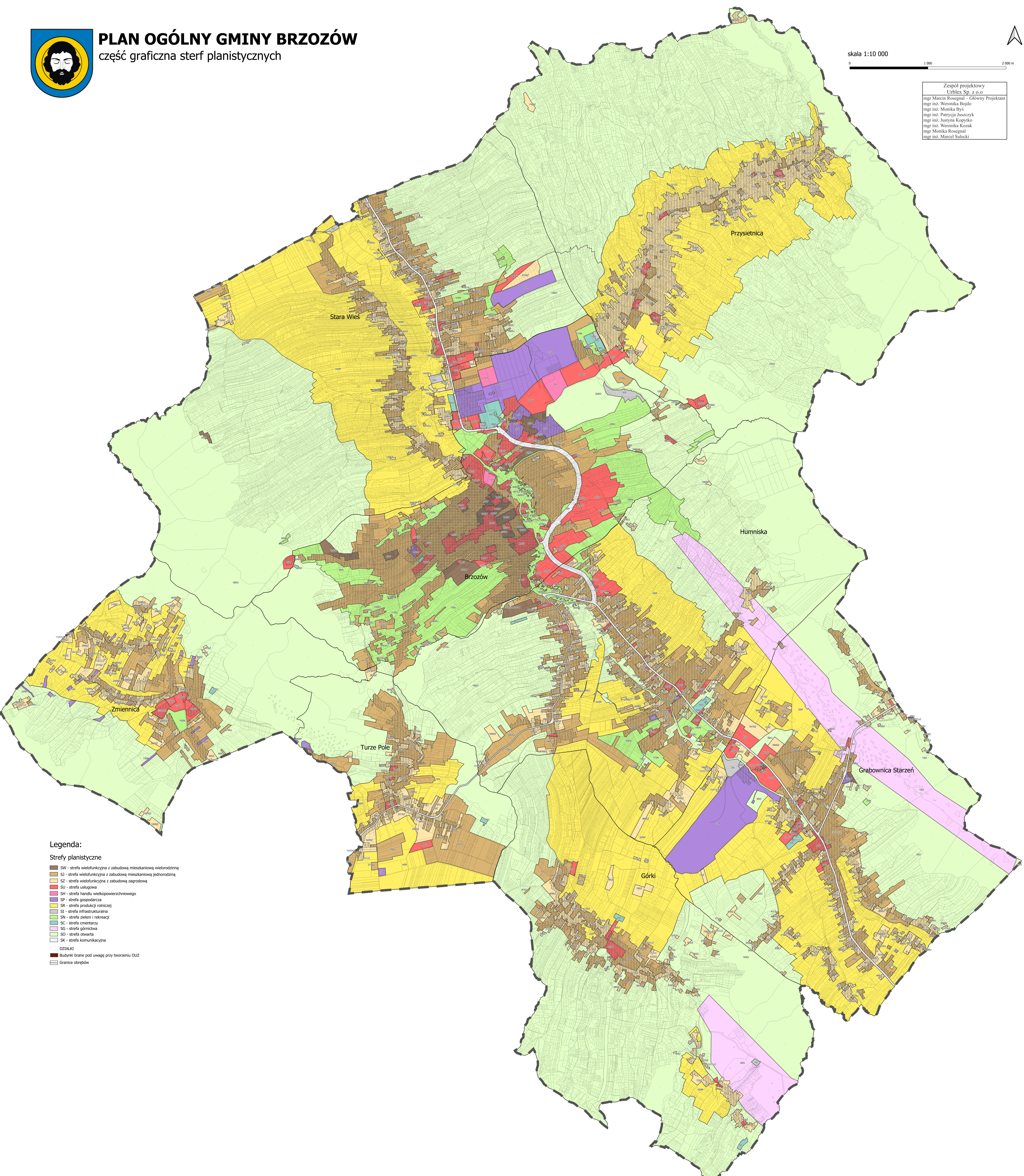
# PLAN OGÓLNY GMINY BRZOZÓW

część graficzna sterf planistycznych

skala 1:10 000



Zespół projektowy  
Urblex Sp. z o.o.  
mgr inż. Marcin Rosegnal – Główny Projektant  
mgr inż. Weronika Bojdo  
mgr inż. Monika Byś  
mgr inż. Patrycja Juszczyk  
mgr inż. Justyna Kopytko  
mgr inż. Weronika Kozak  
mgr inż. Monika Rosegnal  
mgr inż. Marcel Sulecki



## Legenda:

### Strefy planistyczne

- SW - strefa wielofunkcyjna z zabudową mieszkaniową wielorodinną
- SJ - strefa wielofunkcyjna z zabudową mieszkaniową jednorodzinną
- SZ - strefa wielofunkcyjna z zabudową zagrodową
- SU - strefa usługowa
- SH - strefa handlu wielkopowierzchniowego
- SP - strefa gospodarcza
- SR - strefa produkcji rolniczej
- SI - strefa infrastrukturalna
- SN - strefa zieleni i rekreacji
- SC - strefa cmentarzy
- SG - strefa górnictwa
- SO - strefa otwarta
- SK - strefa komunikacyjna

- DZIAŁKI**
- Budynki brane pod uwagę przy tworzeniu OUZ
  - Granice obrębów